



Schweizerische Eidgenossenschaft
Confédération Suisse
Confederazione Svizzera
Confederaziun Svizra

Manuel technique EES
(Equipements d'exploitation et de sécurité)

**Fiche technique éléments
de construction**
Tracé

23 001-14303

Département fédéral de l'environnement, des
transports, de l'énergie et de la communication
DETEC

Office fédéral des routes OFROU

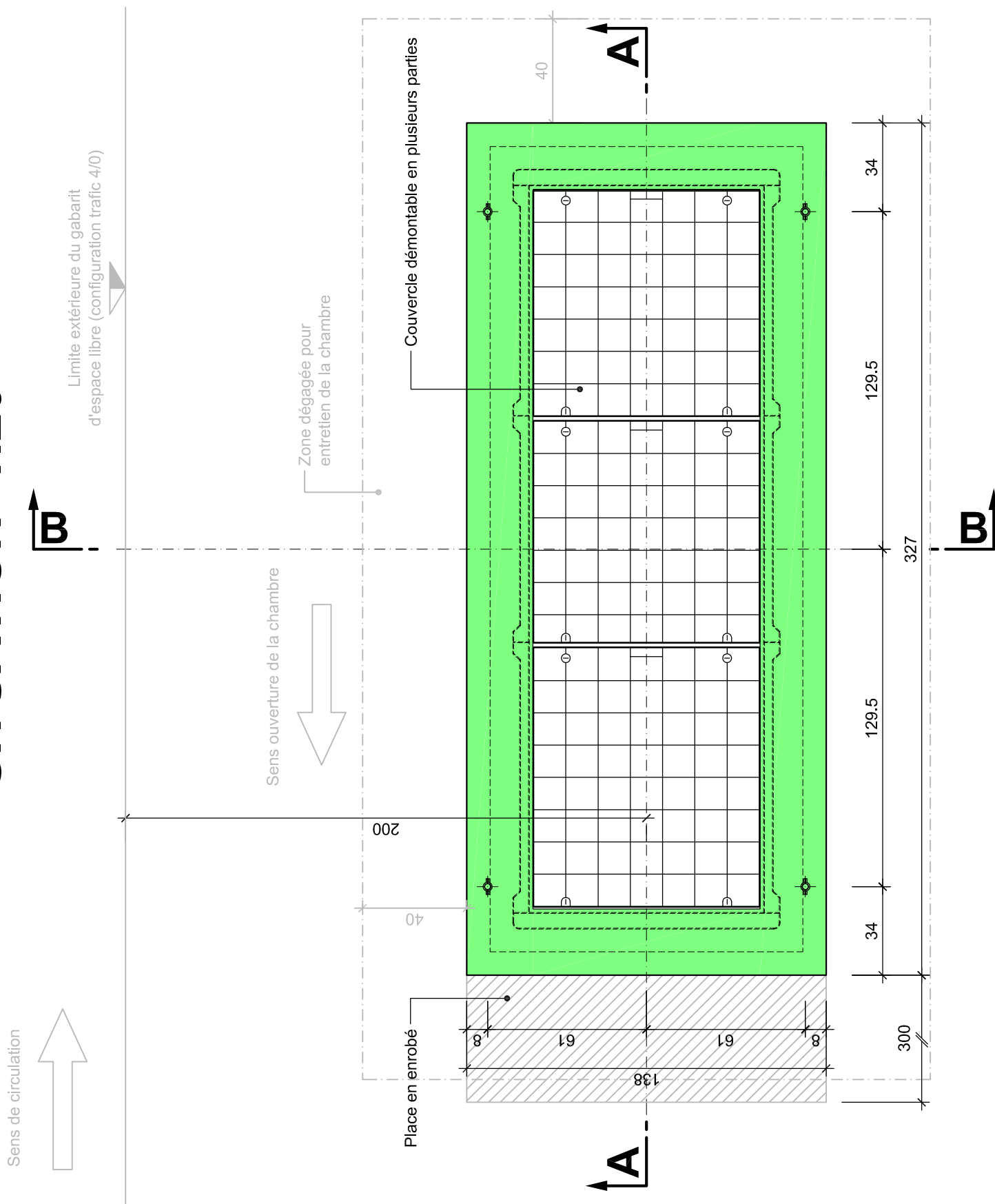
Division Infrastructure routière I

V1.20
01.01.2021

Chambre type A3

Page 1 sur 6

SITUATION 1:20





Schweizerische Eidgenossenschaft
Confédération Suisse
Confederazione Svizzera
Confederaziun Svizra

Manuel technique EES
(Equipements d'exploitation et de sécurité)

23 001-14303

Fiche technique éléments de construction Tracé

Département fédéral de l'environnement, des
transports, de l'énergie et de la communication
DETEC

Office fédéral des routes OFROU

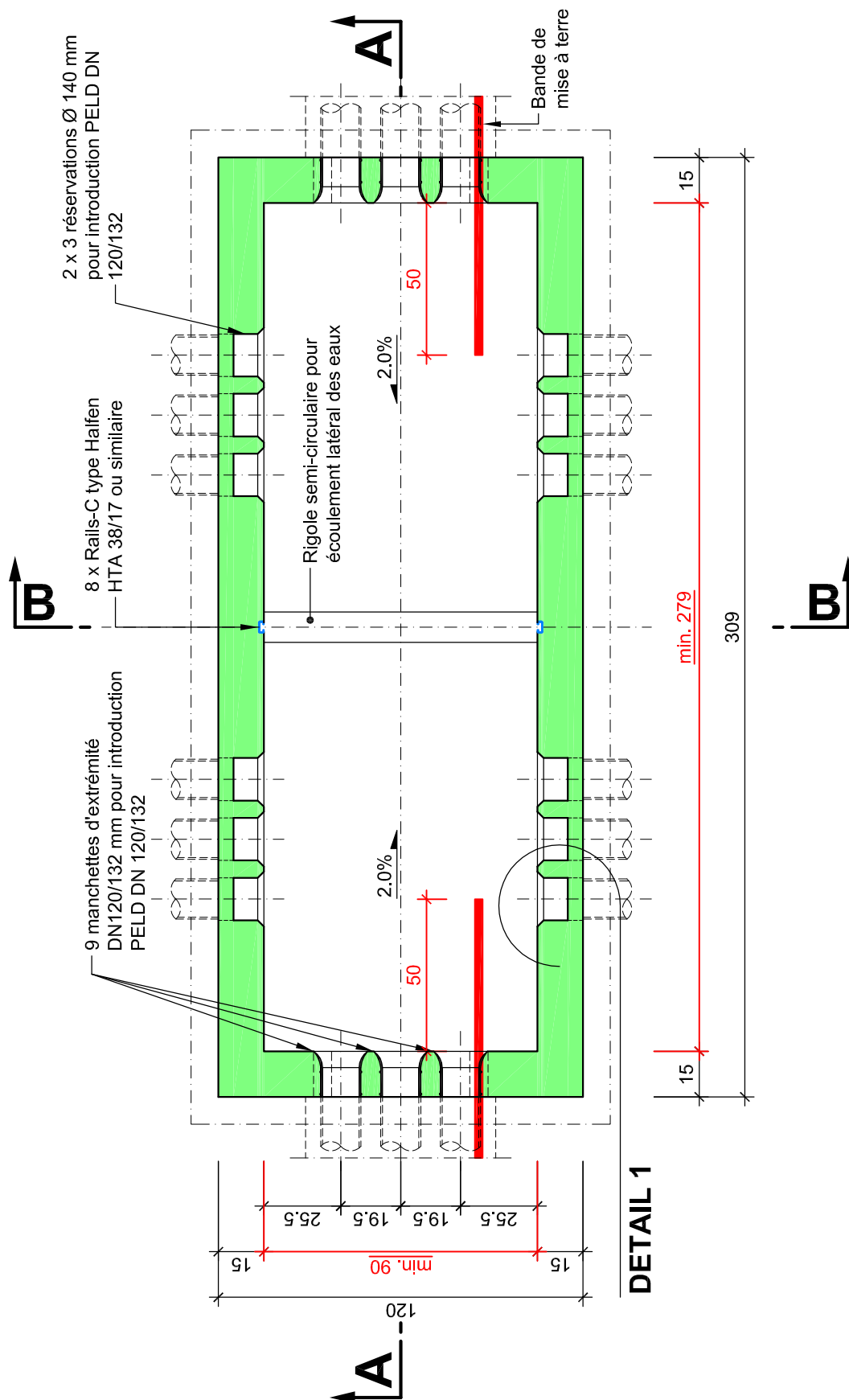
Division Infrastructure routière I

Chambre type A3

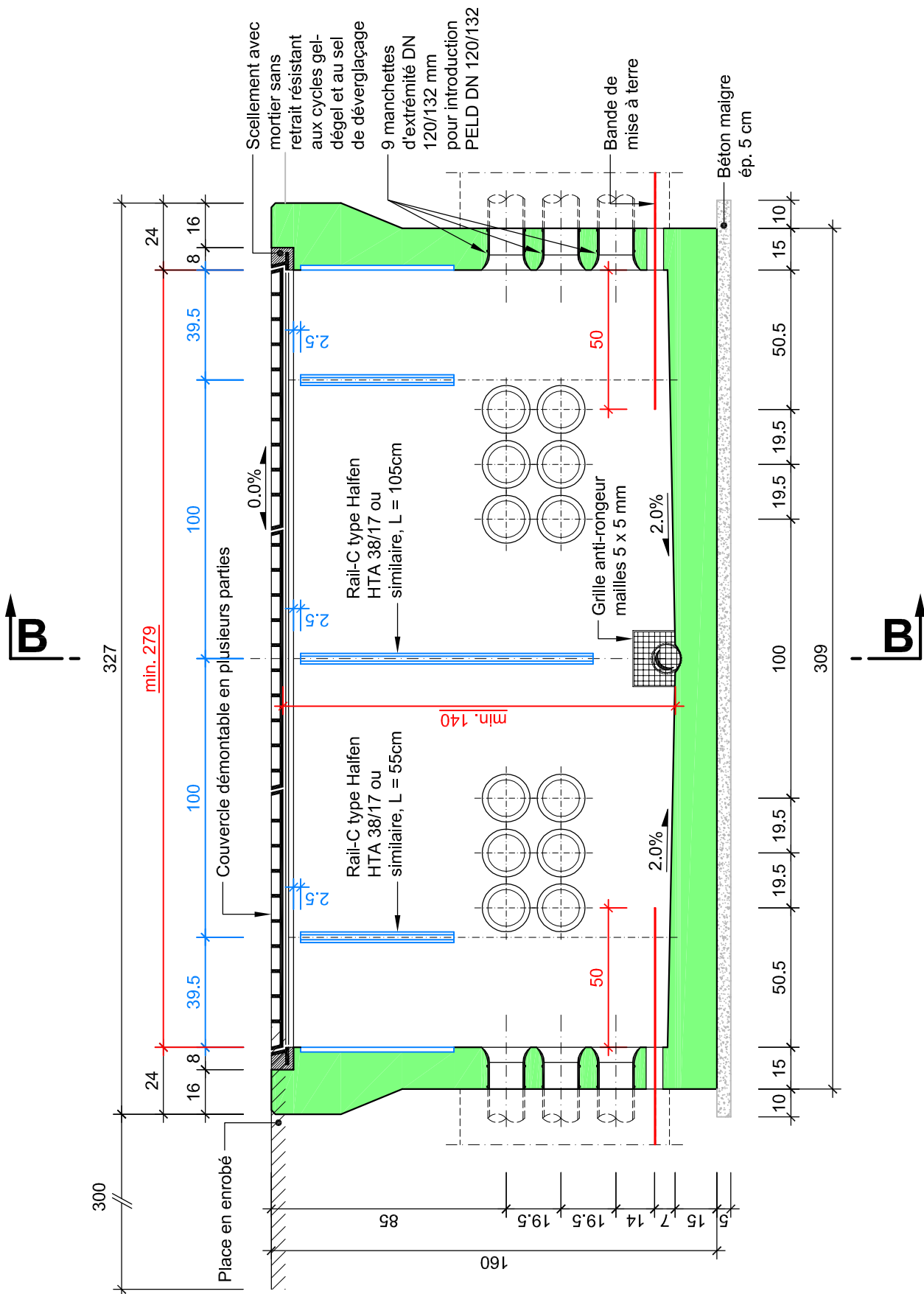
V1.20
01.01.2021

Page 2 sur 6

SITUATION 1:20



COUPE A-A 1:20



Schweizerische Eidgenossenschaft
Confédération Suisse
Confederazione Svizzera
Confederaziun Svizra

Manuel technique EES
(Equipements d'exploitation et de sécurité)

23 001-14303

Fiche technique éléments de construction Tracé

Département fédéral de l'environnement, des transports, de l'énergie et de la communication
DETEC


Office fédéral des routes OFROU

Division Infrastructure routière I

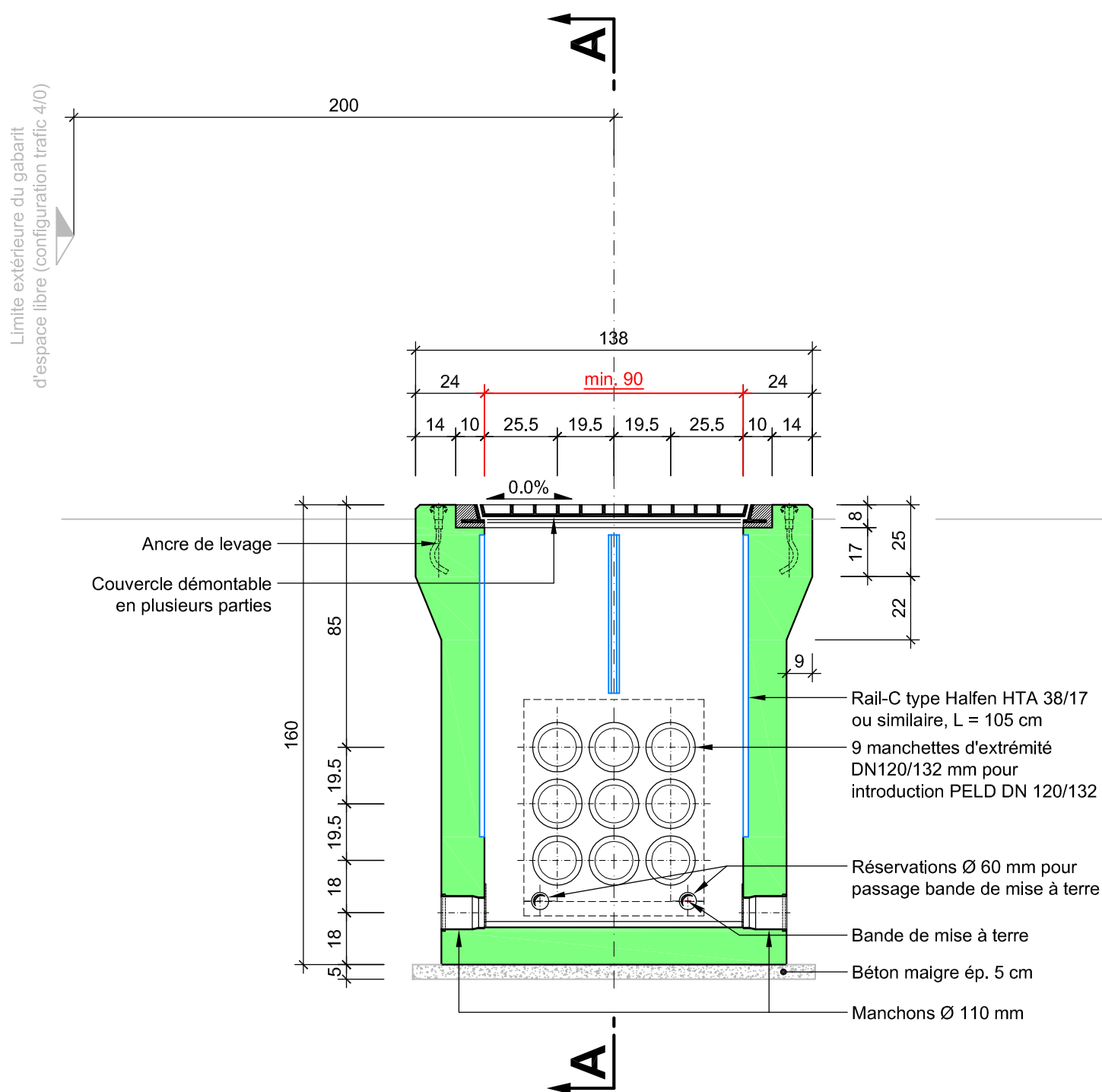
Chambre type A3


V1.20
01.01.2021

Page 3 sur 6

 <p>Schweizerische Eidgenossenschaft Confédération Suisse Confederazione Svizzera Confederaziun Svizra</p>	<p>Manuel technique EES (Equipements d'exploitation et de sécurité)</p> <p>Fiche technique éléments de construction</p> <p>Tracé</p>	<p>23 001-14303</p>
<p>Département fédéral de l'environnement, des transports, de l'énergie et de la communication DETEC</p> <p>Office fédéral des routes OFROU</p>	<p>Chambre type A3</p>	<p>V1.20 01.01.2021</p>
<p>Division Infrastructure routière I</p>		<p>Page 4 sur 6</p>

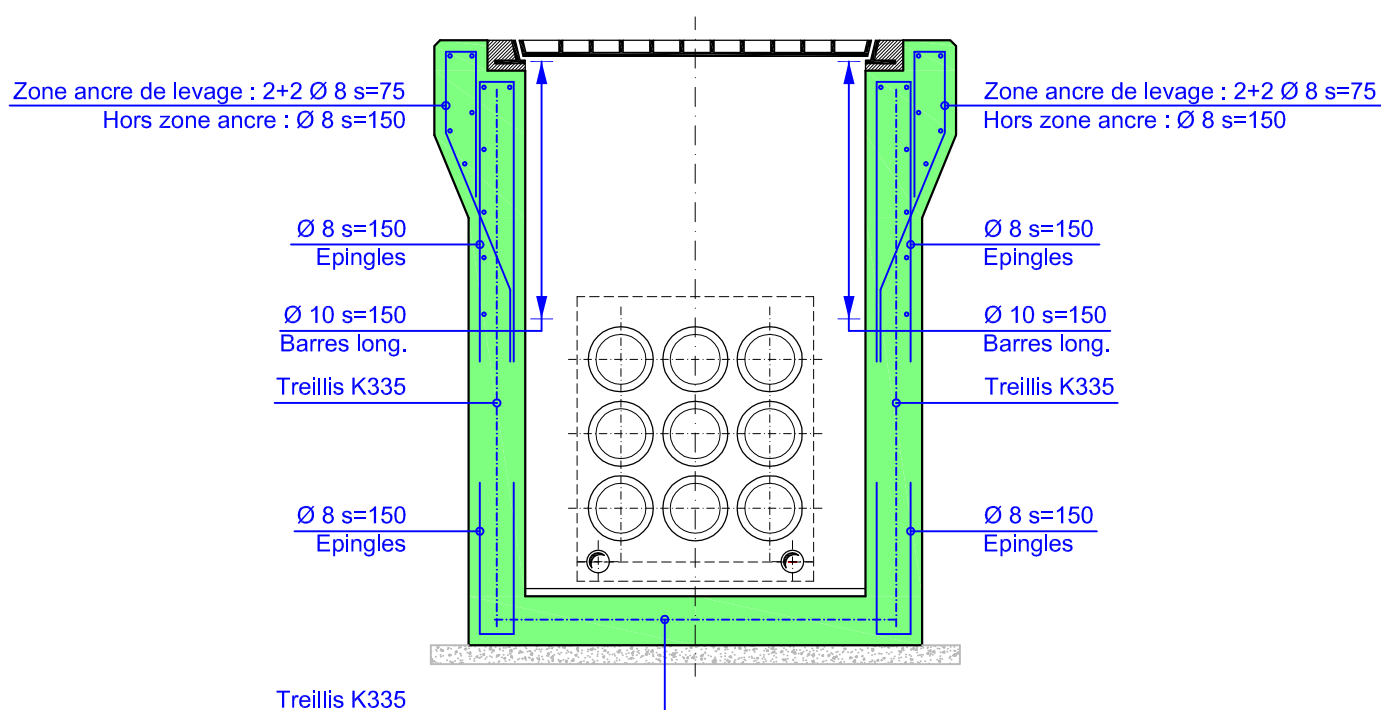
COUPE B-B 1:20



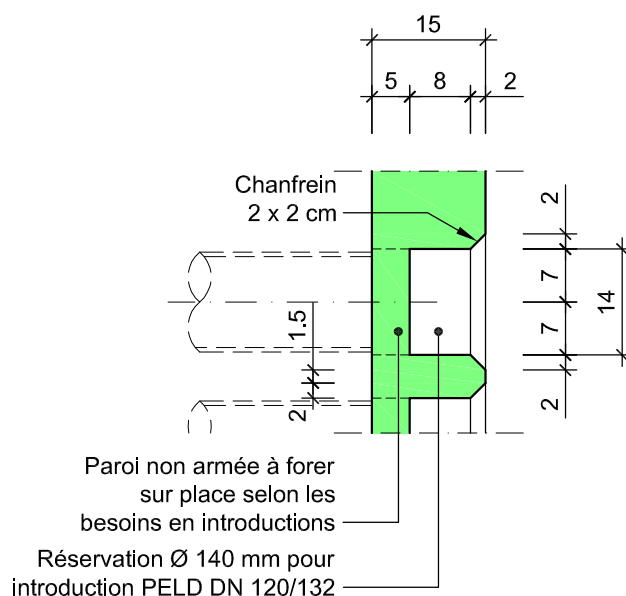
 Schweizerische Eidgenossenschaft Confédération Suisse Confederazione Svizzera Confederaziun Svizra	Manuel technique EES (Equipements d'exploitation et de sécurité) Fiche technique éléments de construction Tracé	23 001-14303
Département fédéral de l'environnement, des transports, de l'énergie et de la communication DETEC Office fédéral des routes OFROU	Chambre type A3	V1.20 01.01.2021
Division Infrastructure routière I		Page 5 sur 6


COUPE TYPE 1:20

PRINCIPE D'ARMATURE



DETAIL 1 1:10



 <p>Schweizerische Eidgenossenschaft Confédération Suisse Confederazione Svizzera Confederaziun Svizra</p>	<p>Manuel technique EES (Equipements d'exploitation et de sécurité)</p> <p>Fiche technique éléments de construction</p> <p>Tracé</p>	<p>23 001-14303</p>
<p>Département fédéral de l'environnement, des transports, de l'énergie et de la communication DETEC</p> <p>Office fédéral des routes OFROU</p>	<p>Chambre type A3</p>	<p>V1.20 01.01.2021</p>
<p>Division Infrastructure routière I</p>		<p>Page 6 sur 6</p>

DISPOSITION EQUIPEMENTS EES

- Emplacement à disposition pour les équipements de mançonnage, de dérivation, etc...
- Emplacement à disposition pour les tubes et les câbles
- Emplacement à disposition pour la mise à terre
- Emplacement si possible libre pour le personnel d'entretien

